

el suplemento de los barrios

auzoka

MARTES, 30 DE MAYO DE 2006 SUPLEMENTO ESPECIAL DE EL DIARIO V



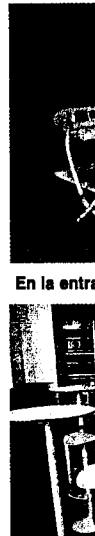
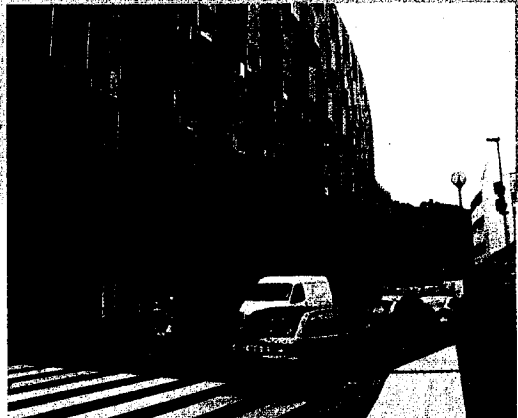
El auditorio climatizado es uno de los espacios comunes de los que disponen las empresas en CEMEI.

NUEVAS IDEAS

El edificio CEMEI del barrio de Ibaeta alberga empresas jóvenes de actividades emergentes.

EN portada

06 auzoka
EL SUPLEMENTO DE LOS BARRIOS
MARTES, 30 DE MAYO DE 2006



Un trabajador accede a la primera planta del edificio CEMEI.

En el cuart

J.A.S.P. EN DOI

BORJA ARRIETA

A finales de 2004, Fomento de San Sebastián inauguró el Centro Municipal de Empresas Innovadoras (CEMEI) en el barrio de Ibaeta de San Sebastián. Se trata de un edificio que alberga empresas de carácter innovador o que desarrollan su actividad en un sector emergente, en el que disponen de locales en régimen de alquiler a medio y largo plazo. En CEMEI las empresas dispo-

nen de todas las ventajas de un edificio moderno, equipado con infraestructura avanzada, servicios de asesoramiento empresarial y tecnológico, y modernos espacios de uso común. DV ha querido comprobar in situ las comodidades que tiene trabajar en un espacio de estas características y el resultado es que los empresarios y empleados están encantados. Este singular y moderno edificio tiene un total de 9.000 metros cuadrados alquilables en sus cinco plantas. En él hay

un total de 58 locales. De ellos, nueve son para empresas semi industriales de 180 a 500 metros cuadrados. Además hay 49 oficinas de 55 a 200 metros cuadrados. CEMEI dispone a su vez de 162 plazas de aparcamiento para plantilla y 32 para visitas. Existe un auditorio climatizado para 80 personas, con videoconferencia y traducción simultánea, además de una sala multiusos equipada para presentaciones, encuentros y actividades de formación empresarial, entorno Wifi, sala de reu-

niones, sistema individualizado de seguridad, etc. La variedad temática y de contenidos de las empresas es muy amplia. Hay de todo. Entre ellas destaca también una guardería infantil que actualmente cuida a más de 50 niños y que para el curso que viene ya tiene a 80 apalabrados. Existe también una empresa de investigación de materiales para las bicicletas. Esto son sólo dos ejemplos de actividades emergentes e innovadoras que se pueden encontrar en CEMEI.

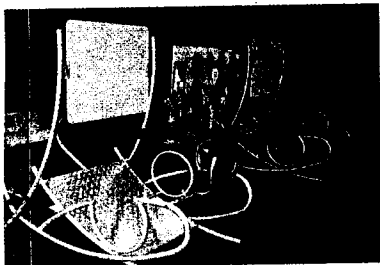
Uno de los beneficios que obtienen estas empresas reside en las sinergias que se crean entre todas ellas. Cada vez son más las empresas que comienzan a trabajar juntas buscando realizar proyectos comunes aunando esfuerzos para así repartir beneficios. Los centros de empresas son espacios de apoyo a iniciativas empresariales locales, cuyo objetivo es facilitar la puesta en marcha de una actividad empresarial. Para ello, los centros de empresas ofrecen aquellas infra-

LAS EMPRESAS DE CEMEI

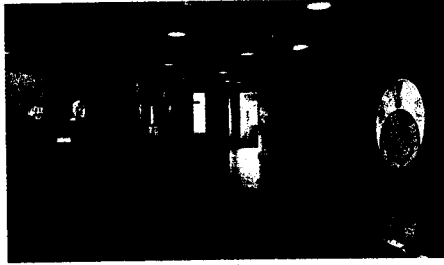
- Aislabroc
- Anozaldónes
- Arequal, Estudios y Proyectos
- Técnicos Turísticos, S.L.
- Askora Plus
- Atico
- ATM
- Ausan Formación y Consultores
- BR&Mina
- Comeralla - Informat systems
- Consultec
- Difusión Moda Internacional
- Dinycon Sistemas S.L.
- Diputación Foral de Gipuzkoa
- Donostialko Sustapena - Fomento de SS
- DPI Cambio Tecnológico
- Ecogras Recuperación y Reciclado
- Ekartek Import Export
- Ekian Video Fusión
- Eiebi Komunikazioa, S.L.
- Elitx Films
- Entrewebs - overalia
- Eriatel Redes
- Fidenet Comunicación, S.L.
- Fitax (Finacial & Tax Ediciones)
- Garmar Restauración
- Garzo Oliver Asociados Consultores, S.L.
- Giant Bikes Iberica
- Girder Ingenieros, S.L.
- Gol Recursos Humanos, S.L.
- GRUPO INDARSUN
- Grupo M.G.O.
- I.C.S. Centro de Negocios
- IDEANTES Sistemas creativos
- Ika&ri Ingeniería, S.L.
- Informática Amara
- Kultur Atelier, S.L.
- Lander Simulation
- Leru&Mattin
- LOREKA
- Mik S.COOP
- Moztu Filmak, S.L.
- Odeun Media
- Praxis Consultores, S.L.
- Promoción Moda PM, S.L.
- Rantring
- Sync / Myconsultor
- Webalanza TI, S.L.
- Ytantes Graff, S.L.
- ZITU INFORMATIKA



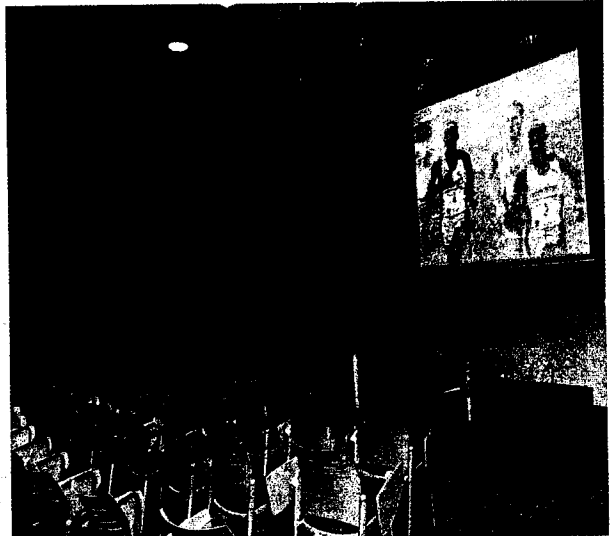
La guardería del edificio acoge a más de 50 niños de todas las edades todos los días.



En el cuarto están estos singulares ordenadores.



La decoración de los pasillos es original y colorida.



Las empresas tienen un auditorio climatizado a su disposición.



En el cuarto piso hay un office de descanso.



ICS, Centro de Negocios, en pleno trabajo.

NOSTIA

El edificio CEMEI en el barrio de Ibaeta representa ideas innovadoras y en él conviven día a día jóvenes empresas donostiarra de diferentes ámbitos y contenidos.

estructuras y servicios adecuados a las necesidades de los negocios emergentes.

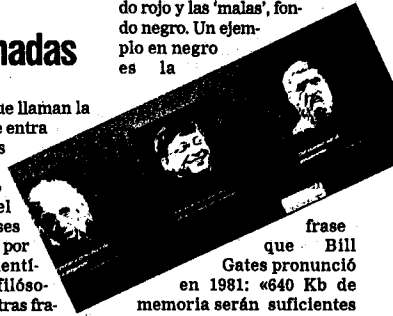
Fomento de San Sebastián dispone de cuatro centros de empresas donde se localizan nuevas iniciativas empresariales en condiciones preferenciales de arrendamiento y servicios complementarios: Belartza, Cemei, Bidebieta y Zentek.

CEMEI está ubicado en una de las zonas empresariales que más ha crecido en los últimos años como es Ibaeta. El ritmo de construcción de edificios de oficinas en esta zona es vertiginoso y en muy pocos años, Ibaeta se ha convertido en un gran centro neurálgico con cientos de dedicaciones distintas.

Frases célebres y frases desafortunadas

Una de las cosas que llaman la atención cuando se entra en este edificio es que en todo el pasillo del cuarto piso, donde está el auditorio, hay frases célebres realizadas por investigadores, científicos, escritores, filósofos, etc, junto con otras frases hechas por celebridades que el paso del tiempo ha con-

vertido en auténticos infortunios. Las 'buenas' tienen fondo rojo y las 'malas', fondo negro. Un ejemplo en negro es la



frase que Bill Gates pronunció en 1981: «640 Kb de memoria serán suficientes para todo el mundo». Realmente se equivocó.



El bar y el restaurante del edificio son muy utilizados.

UDABERRIKO KONTZERTUAK XII CONCIERTOS DE PRIMAVERA

UDABERRIA SOL NAGUSIAN

2006KO APirilAREN 27TIK EKainAREN 21 ERA ARTE - DEL 27 DE ABRIL AL 21 DE JUNIO DE 2006

PRIMAVERA EN SOL MAYOR

Egitaraua-Programa

EKAINAK 1 ETIK - 8RA • DEL 1 AL 8 DE JUNIO

- 1 **ERDIALDEA / CENTRO - Udala / Ayuntamiento • 20:00**
Ibargain Flauta Taldea
- 2 **EGIA - Cristina Enea • 19:30**
Donostiako Udalaren Musika eta Dantza Eskolako Musika Banda
Banda de Música de la Escuela Municipal de Música y Danza
- 3 **ERDIALDEA / CENTRO - Udala / Ayuntamiento • 20:30**
Donostiako Udalaren Musika eta Dantza Eskolako Orkestra Sinfonikoa eta Kantua
Orquesta Sinfónica y Canto de la Escuela Municipal de Música y Danza
- 4 **AIETE - Aieteko Parkea • 12:30**
Banda Easo XXI Banda
- 5 **ALDE ZAHARRA / PARTE VIEJA - Zuloaga Plaza • 19:30**
Donostiako Udalaren Musika eta Dantza Eskolako Txistu, Folk taldea eta Trikitixa
Txistu, grupo Folk y Trikitixa de la Escuela Municipal de Música y Danza
- 6 **EGIA - Gazteszena • 19:30**
Donostiako Udalaren Musika eta Dantza Eskolako Dantza Taldea
Grupo de Danza de la Escuela Municipal de Música y Danza
- 7 **EGIA - Cristina Enea • 19:30**
Donostiako Udalaren Musika eta Dantza Eskolako Folk eta Akordeoi Taldea
Grupo Folk y Acordeones de la Escuela Municipal de Música y Danza
- 8 **ALDE ZAHARRA / PARTE VIEJA - San Telmo • 20:00**
Caro Easo Abesbatza

Donostiako Udala
Ayuntamiento de San Sebastián